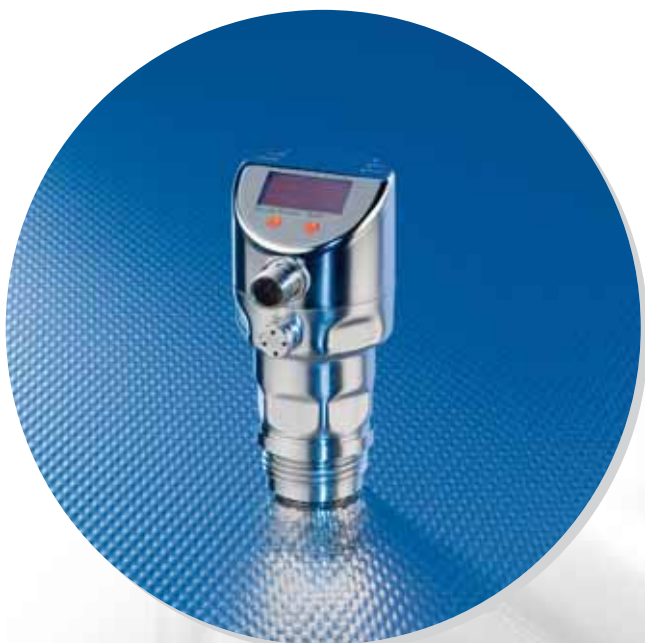




Sensores de pressão completamente metálicos para aplicações higiénicas.



Agora com um sistema de vedação ainda melhor.

- Alta precisão (0,2 %) e compensação electrónica da temperatura.
- Saídas analógicas e de comutação programáveis.
- Design higiénico, embutido com célula de medição em cerâmica altamente limpa.
- Aseptoflex Vario – nova conexão de processo G 1 com 4 possibilidades de vedação.
- Resistente a altas temperaturas e, por isso, adequado para processos SIP e CIP.



Esforços especiais – materiais especiais

Os novos sensores de pressão da série PI27 estão equipados com uma caixa de aço inoxidável V4A (1.4404). Especialmente a resistência contra os detergentes cada vez mais potentes na indústria alimentar e farmacêutica distinguem o design da caixa. Placas de referência impermeáveis, gravadas a laser são regra geral no caso destes sensores.

As excelentes características e qualidades dos sensores PI até ao momento, distinguem também a nova série: o alto grau de protecção IP 69K, design higiénico, resistência a altas temperaturas, célula de medição em cerâmica altamente limpa, materiais de grande qualidade em contacto com o fluido e, por último, uma boa operação intuitiva.



Sensores de fluxo e sistemas de diagnóstico

Sistemas de bus, de identificação e de comando

Sensores de posicionamento e detecção de objectos

Sensores de pressão embutidos com conexão de processo G 1.

Alcance de medição da pressão relativa [bar]	P _{sobrecarga} máx. [bar]	SPonto de arranque analógico [bar]	Ponto de conclusão analógico [bar]	Pontos de comutação SP1 [bar]	Ponto de comutação de retorno rP1 [bar]	Em passos de [bar]	N.º de encomenda
Função de saída PNP/NPN \swarrow / \searrow programável + saída analógica programável							
-1...25	100	-1,00...18,74	5,24...25,00	-0,96...25,00	-1,00...24,96	0,02	PI2793
-1...10	50	-1,0...7,5	1,5...10,00	-0,98...10,00	-1,00...9,98	0,01	PI2794
-1...4	30	-1,00...3,00	0,00...4,00	-0,99...4,00	-1,00...3,99	0,005	PI2795
-0,124...2,5	20	-0,124...1,880	0,500...2,500	-0,120...2,500	-0,124...2,496	0,002	PI2796
-0,05...1	10	-0,05...0,75	0,2...1,00	-0,048...1,00	-0,05...0,998	0,001	PI2797
-0,0124...0,25	10	-0,0124...0,1874	0,05...0,25	-0,012...0,25	-0,0124...0,2496	0,0002	PI2798
-1...1	10	-1...0,5	-0,5...1	-0,998...1	-1...0,998	0,001	PI2799
-0,005...0,1	4	-0,005...0,075	0,02...0,1	-0,0048...0,1	-0,005...0,098	0,0001	PI2789

Aseptoflex Vario – nova conexão de processo com 4 possibilidades de vedação

A vantagem da adaptação Aseptoflex com vedação de metal sobre metal foi mantida e ampliada com uma vedação PEEK. Se no entanto preferir uma vedação via anel O, poderá utilizar o mesmo adaptador. A barra de mola flexível garante uma vedação segura.

Através da vedação de retorno, o sensor também pode ser enroscado em luvas G 1 A disponíveis no mercado com as possibilidades de vedação normais.

Estão disponíveis como acessórios vários adaptadores de processo (Clamp, união roscada para tubos de leite DIN11851, entre outros).

Acessórios

Modelo	Versão	N.º de encomenda
	Adaptador Aseptoflex Vario Clamp 1-1,5" com EPDM / anel O	E33201
	Adaptador Aseptoflex Vario Clamp 1-1,5" vedação de metal sobre metal	E33701
	Adaptador Aseptoflex Vario Clamp 2" com EPDM / anel O	E33202
	Adaptador Aseptoflex Vario Clamp 2" vedação de metal sobre metal	E33702
	Adaptador Aseptoflex Vario DIN 11851 DN40 (1,5") com EPDM / anel O	E33212
	Adaptador Aseptoflex Vario DIN 11851 DN40 (1,5"), vedação de metal sobre metal	E33712
	Adaptador de soldagem Aseptoflex Vario	E30122
	Anel de vedação FKM (Viton) para Aseptoflex Vario	E30123
	Anel de vedação PEEK para Aseptoflex Vario	E30124

Dados técnicos comuns

Tipo de pressão: Pressão relativa meios líquidos e gasosos			
Tensão de operação	[V DC]	18...32	
Capacidade de carga da corrente	[mA]	250	
Protecção curto-circuito, por impulso		•	
Protecção inversão de polaridade / sobrecarga		• / •	
Watchdog integrado		•	
Consumo de corrente	[mA]	< 50	
Opções de programação		Histerese / janela, contacto normalmente aberto / normalmente fechado, lógica de comutação, saída de corrente, amortecimento, adaptação dos valores de indicação, display rotativo / desconectável, escalonável, display	
Precisão / desvio (em % da amplitude) Turn down 1:1	IP279x	IP2789	
	Desvio do ponto de comutação	< ± 0,2	< ± 0,5
Desvio de curva característica	< ± 0,2	< ± 0,5	
Linearidade	< ± 0,15	< ± 0,25	
Histerese	< ± 0,15	< ± 0,2	
Repetibilidade	< ± 0,1	< ± 0,1	
Estabilidade a longo prazo	< ± 0,1	< ± 0,1	
Coefficientes de temperatura (CT) na gama de temperatura 0...70 °C (em % da amplitude por 10 K)	Maior CT do ponto zero	< ± 0,05	< ± 0,1
	Maior CT da amplitude	< ± 0,15	< ± 0,2
Tempo de arranque da alimentação	[s]	0,5	
Tempo de resposta saída de comutação	[s]	0,1	
Temperatura do fluido	[°C]	-25...125 (145 máx. 1 h)	
Tipo de protecção		IP 67 / IP 68 / IP 69K	
Material da carcaça		V4A (1.4404), PTFE, ULTEM, FPM (Viton), PFA, PBT (Pocan)	
Material em contacto com o fluido		V4A/316L (1.4435); cerâmica (99,9 % Al2O3); PTFE	